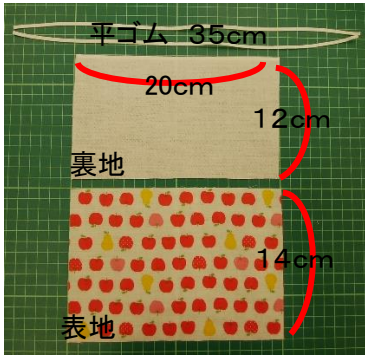


布マスクをつくろう



【用意するもの】

表地用布（ダブルガーゼ、綿プリントなど）

・・・たて14cm×よこ20cm 1枚

裏地用布（ガーゼ、さらしなど）

・・・たて12cm×よこ20cm 1枚

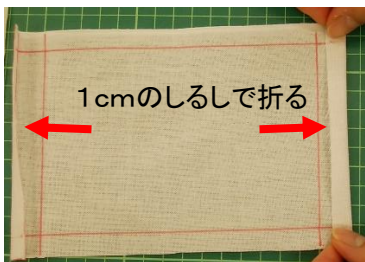
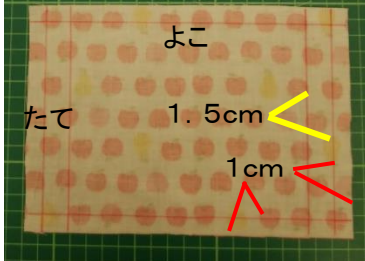
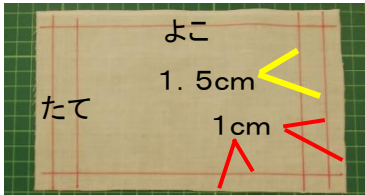
平ゴム ・・・35cm 2本

【しるしつけ】

① たてとよこのそれぞれの辺に、布はしから1cmの所に線を引く。

② さらに、たての2辺は、①の線から1.5cm内側にも線を引く。

* 表地と裏地の両方に線を引く



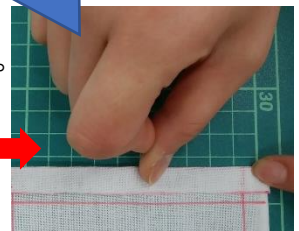
【裏地のたての両端を折る】

① 裏地のたての辺を、1cmのしるしで1回折る。

② 反対側も折る。

* アイロンがない場合は、「つめアイロン」で
しっかり折る。

つめアイロンのかけ方



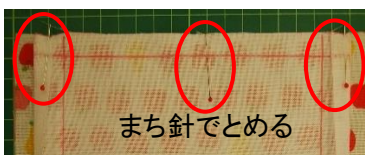
【表地と裏地を重ねる】

① 表地を柄が表になる（見える）ように置く。

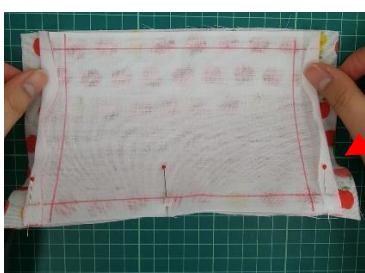
② 裏地を裏返し（しるしを書いた側が見えるように）して重ねる。

よこの辺は、2枚の布はしをそろえる。

たての辺は裏地が表地のはしから1cm内側に置く。

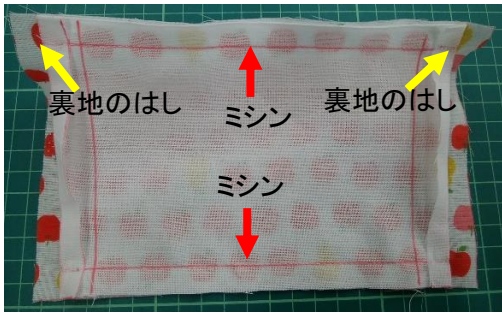


③ 2枚の布をまち針でとめる。



④ 反対側も同じように、2枚の布はしを合わせて、まち針でとめる。

* 表地(柄のある方の布)をたるませる。



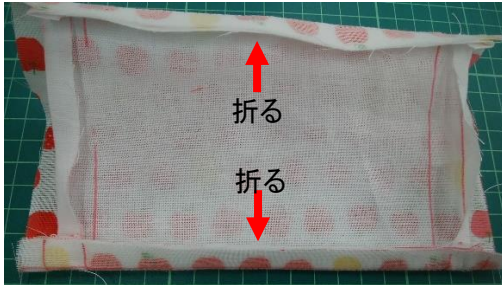
【上下のよこ線を縫う】

① 裏地の布はし～布はしまで、しるしのおりにミシンで縫う(縫い始めと縫い終わりは、1cm程度返し縫いする)。

② 上下2か所、同じように縫う。

*ミシンの代わりに手縫いで作る場合、2～3mm程度の細かい針目で縫う。

③ 縫ったミシン線で、縫い代を内側に向かって折る。



④ 表に返して、アイロンで形を整える。



⑤ 上下にミシンステッチをかける。



【左右のたての縫い代をしまつする】

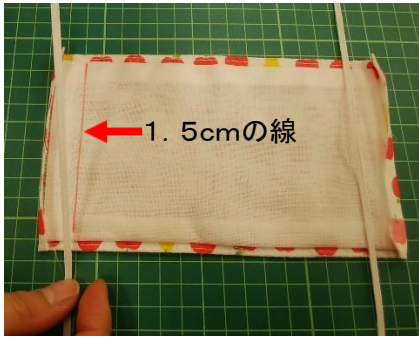
① 表地を布はしから1cmの所で折る。

② 左右両方折る。



③ 裏地のはしから1.5cmに線を引く。





④ 線の上にゴムを置く。



⑤ ゴムを押さえながら、線で1回内側に折る。

⑥ まち針でとめる。



⑦ 三つ折りミシンをかける。

* ミシンの代わりに手縫いで作る場合、まつり縫いや細かい針目のなみ縫いで縫う。

【仕上げ】

- ① ゴムの長さを調節し、 ② ゴムを引き、回して、結び目をかくす。
両端を結ぶ。

できあがり！



余ったガーゼのはぎれなどを入れて使うといいよ

